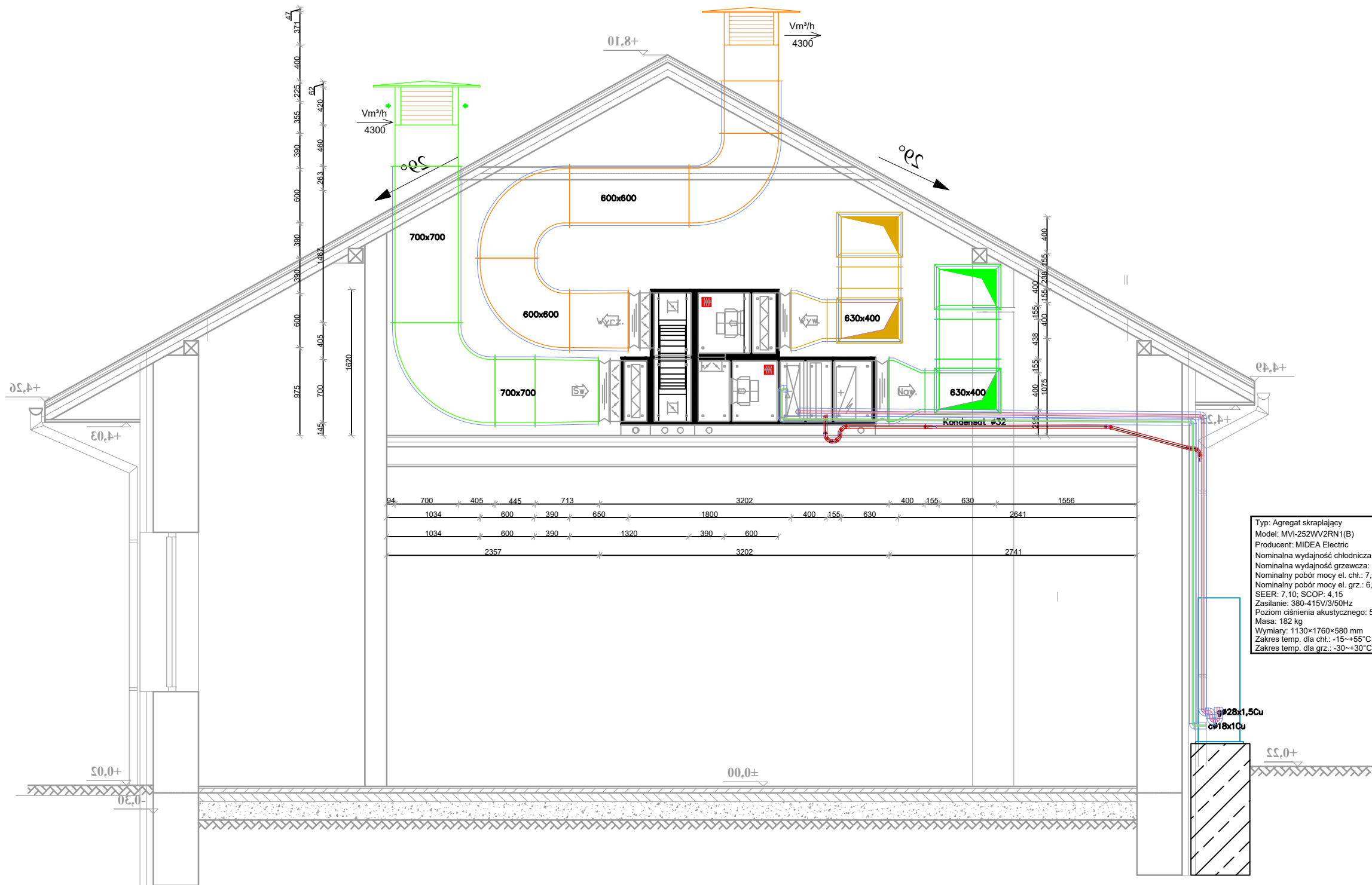


**PRZEKRÓJ B1-B1-PROJEKT**  
**SKALA 1:50**



Typ: Agregat skraplający  
Model: MVi-252WV2RN1(B)  
Producent: MIDEA Electric  
Nominalna wydajność chłodnicza: 25,2 kW  
Nominalna wydajność grzewcza: 25,2 kW  
Nominalny pobór mocy el. chl.: 7,64 kW  
Nominalny pobór mocy el. grz.: 6,15 kW  
SEER: 7,10; SCOP: 4,15  
Zasilanie: 380-415V/3/50Hz  
Poziom ciśnienia akustycznego: 56 dB(A)  
Masa: 182 kg  
Wymiary: 1130x1760x580 mm  
Zakres temp. dla chl.: -15~+55°C  
Zakres temp. dla grz.: -30~+30°C

PROJEKTOWANIE KONSTRUKCJI BUDOWLANYCH I INŻYNIERSKICH mgr inż. ROBERT CZECH 38-460 Jedlicze, ul. Obrońców Wolności 6, robertczech@wp.pl, tel: 608 436 828					
Projekt: ROZBUDOWA I PRZEBUDOWA BUDYNKU DOMU LUDOWEGO W DŁUGIEM ORAZ PRZEBUDOWA I ROZBUDOWA BUDYNKU GARAZU OSP W DŁUGIEM W RAMACH ZADANIA INWESTYCYJNEGO PN: "MODERNIZACJA DOMU LUDOWEGO W DŁUGIEM" NA DZIAŁKACH NR EWID. 462, 464 OBRĘB DŁUGIE					
Temat rysunku: <b>PRZEKRÓJ B1-B1 -instalacja klimatyzacji-</b>			Lokalizacja: DŁUGIE, GMINA JEDLICZE DZ.NR EWID.: 462, 464		
Inwestor:	GMINA JEDLICZE 38-460 JEDLICZE, UL. RYNEK 6		Format:	A4	Skala: 1:50
Projektanci:	Piotr Boroń	PDK/0029/POOS/09	Branża:	SANITARNA	
Sprawdzający:	Józef Boroń	GT-8341/53/77	Stadium:	PROJEKT ARCH.-BUD.	
Nr rew.:	1	3	Data:		11.2025
			Nr rysunku: 01/S/2025-04		